



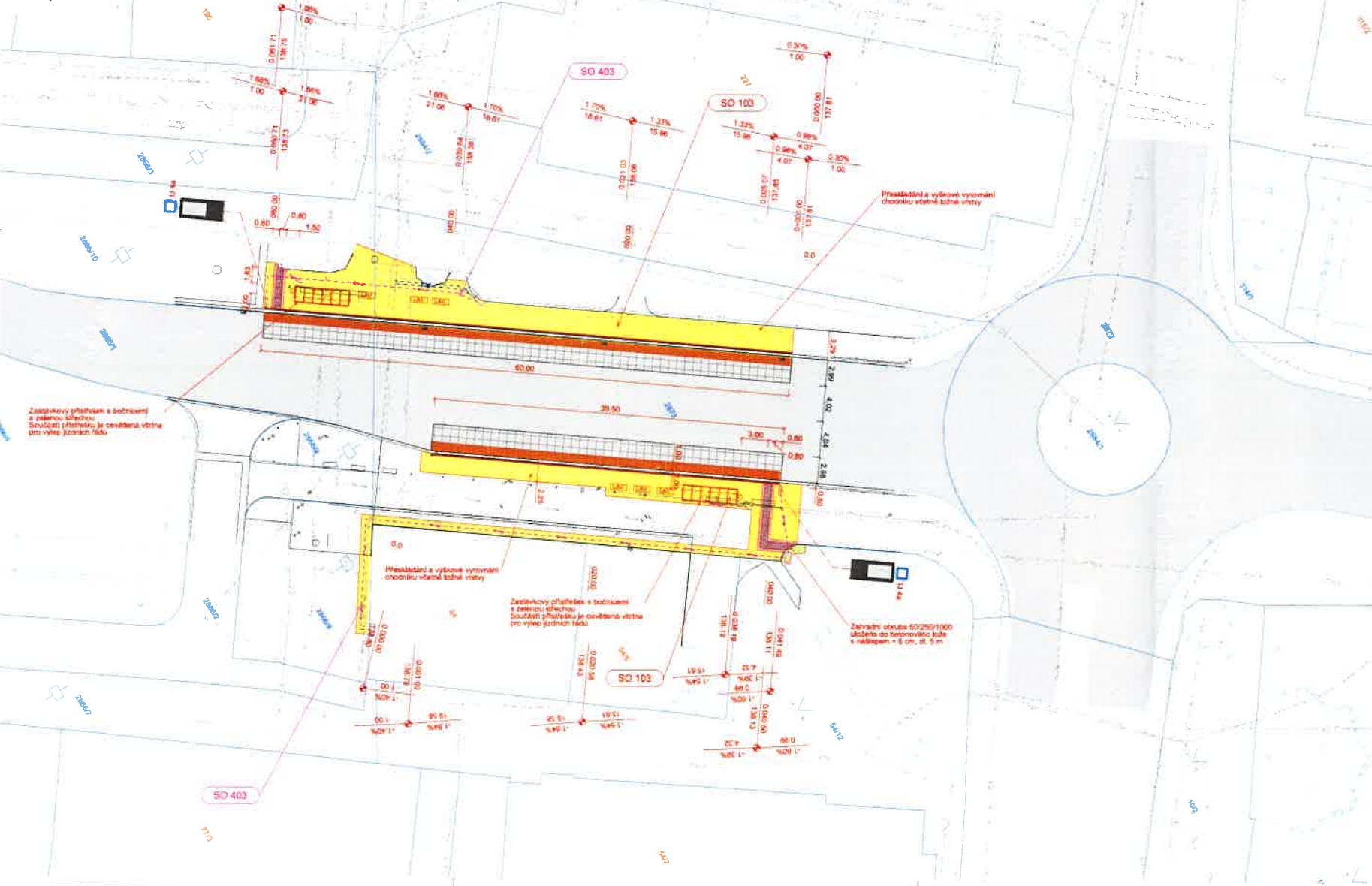
PRŮJEM	KOORDINAČNÍ SITUACNÍ VÝKRES ZASTÁVKA TYRŠOVA	ČÁST DOKUM.	C.3.1	S. PRŮJEM
--------	-------------------------------------------------	-------------	-------	-----------







KOORDINAČNÍ SITUAČNÍ VÝKRES  
M 1:250



LEGENDA

	KN - hranice katastrálního území
	KN - hranice parcel
	KN - vnitřní kresba parcel
	Zastavení pozemků a výkopů
	Parcelní číslo
	Navrhované hrany
	Vozovka stávající
	Autobusový záliv (stáv.)
	Vozovka
	Autobusový záliv
	Betonová dlažba
	Rákosná dlažba
	Konečná jezdňa
	Městská zeleň (zastavení v rovině)

LEGENDA NOVÝCH IS

	Podzemní vedení síťové, nové
--	------------------------------

LEGENDA STÁVAJÍCÍCH IS

	Podzemní vedení, Česká radiokomunikace a.s.
	Podzemní optické vedení, CETIN, a.s.
	Podzemní metalické vedení, CETIN, a.s.
	Podzemní vedení s NN, CETIN, a.s.
	Podzemní vedení NN do 1kV, ČEZ Distribuce, a.s.
	Podzemní vedení VN do 35kV, ČEZ Distribuce, a.s.
	Podzemní vedení veřej. osvětlení, Statut. město Děčín
	Podzemní vedení SSZ, Statut. město Děčín
	Dálková kanalizace, Statut. město Děčín
	Plynovod NTL, GridServices, s.r.o.
	Plynovod STL, GridServices, s.r.o.
	Jednotná kanalizace, SEVK, a.s.
	Vodovod, SEVK, a.s.
	Podzemní vedení, T-Mobile Czech Republic, a.s.
	Podzemní vedení, Vodafone Czech Republic, a.s.
	Teplovod, TERMO Děčín, a.s.

SEZNAM STAVEBNÍCH OBJEKTŮ

Objekty řady 100 - Objekty pozemních komunikací

SO 101	Zastávka Týnská
SO 102	Zastávka Myslbekova
SO 103	Zastávka Masarykovo náměstí
SO 104	Zastávka Kamenická
SO 105	Zastávka Kovočská

Objekty řady 400 - Elektro a sdělovací objekty

SO 401	Napájení inteligentního panelu v zastávce Týnská
SO 402	Napájení inteligentního panelu v zastávce Myslbekova
SO 403	Napájení inteligentního panelu v zastávce Masarykovo náměstí
SO 404	Napájení inteligentního panelu v zastávce Kamenická
SO 405	Napájení inteligentního panelu v zastávce Kovočská
SO 421	Veřejné osvětlení přechodu pro chodce v ul. Zámecká
SO 422	Přelážka s az. v ul. Týnská

4.5.2022  
č.j. 4380/2022

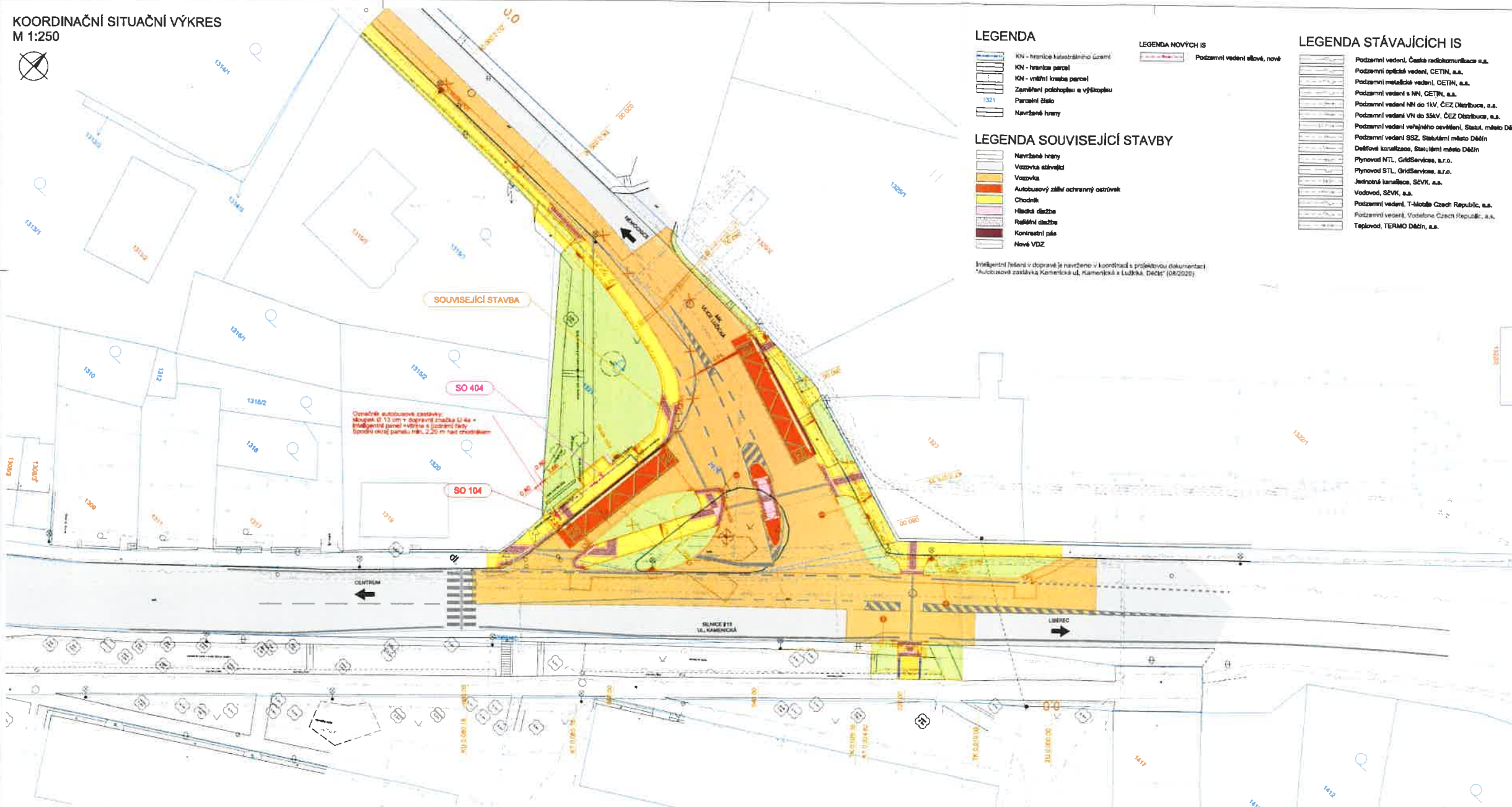
MAGISTRÁT MĚSTA DĚČÍN  
Odbor stavební (územní)  
Úřad územního plánování

SOUDRADOVÝ SYSTÉM S-JTSK  
VÝŠKOVÝ SYSTÉM Bp

INVESTOR			
STATUTÁRNÍ MĚSTO DĚČÍN			
Magistrát města Děčín Městské náměstí 1117/6 405 38 Děčín IV			
STAVBA			
INTELEKTUÁLNÍ ŘEŠENÍ V DOPRAVĚ			
Příloha 2304-017-41 Vypracování			
VYPRACOVAL	ZODPOVĚDNÝ PROJEKTANT	TECHNICKÁ KONTROLA	INVESTOR
INEL. JIRI HENYCH	ING. JIRI HENYCH	ING. HELENA HLUBČÁKOVÁ	STAT. MĚSTO DĚČÍN
			ZAKÁZKOVÉ ČÍSLO
			2302-003
			DATUM
			04/2022
			GRUPA
			2022-04-28
			MEŠTNO
			01202
PŘÍLOHA		ČÁST DOKUM.	Č. PŘÍLOHY
KOORDINAČNÍ SITUAČNÍ VÝKRES ZASTÁVKA MASARYKOVO NÁMĚSTÍ		C.3.3	



KOORDINAČNÍ SITUAČNÍ VÝKRES  
M 1:250



LEGENDA

- KN - hranice katastrálního území
- KN - hranice parcel
- KN - vnitřní hranice parcel
- Zaměření potoků a výkopů
- Parcelní štětlo
- Navržené hranice

LEGENDA SOUVISEJÍCÍ STAVBY

- Navržené hranice
- Vozovka
- Autobusový záliv ochranný ostrůvek
- Chodník
- Hlídková dlažba
- Radiální dlažba
- Kontrastní pás
- Nové VZD

Inteligentní řešení v dopravě je navrženo v koordinaci s projektovou dokumentací  
"Autobusová zastávka Kamenická ul., Kamenická a Lužická, Děčín" (08/2020)

LEGENDA NOVÝCH IS

- Podzemní vedení silové, nové

LEGENDA STÁVAJÍCÍCH IS

- Podzemní vedení, Česká radiokomunikace s.r.o.
- Podzemní optické vedení, CETIN, a.s.
- Podzemní kabelové vedení, CETIN, a.s.
- Podzemní vedení s NN, CETIN, a.s.
- Podzemní vedení NN do 1kV, ČEZ Distribuce, a.s.
- Podzemní vedení VN do 35kV, ČEZ Distribuce, a.s.
- Podzemní vedení veřejného osvětlení, Statut. město Děčín
- Podzemní vedení SSZ, Statut. město Děčín
- Dešťové kanalizace, Statut. město Děčín
- Plynovod NTL, GridServices, s.r.o.
- Plynovod STL, GridServices, s.r.o.
- Jednotná kanalizace, SZVK, a.s.
- Vodovod, SZVK, a.s.
- Podzemní vedení, T-Mobile Czech Republic, a.s.
- Podzemní vedení, Vodafone Czech Republic, a.s.
- Teplovod, TERMO Děčín, a.s.

SEZNAM STAVEBNÍCH OBJEKTŮ

- Objekty řady 100 - Objekty pozemních komunikací
- SO 101 Zastávka Tyršova
  - SO 102 Zastávka Myslavská
  - SO 103 Zastávka Masarykova náměstí
  - SO 104 Zastávka Kamenická
  - SO 105 Zastávka Kovočba
- Objekty řady 400 - Elektro a sdělovací objekty
- SO 401 Napájení inteligentního panelu v zastávce Tyršova
  - SO 402 Napájení inteligentního panelu v zastávce Myslavská
  - SO 403 Napájení inteligentního panelu v zastávce Masarykova náměstí
  - SO 404 Napájení inteligentního panelu v zastávce Kamenická
  - SO 405 Napájení inteligentního panelu v zastávce Kovočba
  - SO 421 Veřejné osvětlení přechodu pro chodce v ul. Zlámská
  - SO 422 Přechod s az. v ul. Tyršova

4. 5. 2022  
č.j. 47360/2022

MAGISTRÁT MĚSTA DĚČÍN  
Odbor stavební úřad  
Úřad územního plánování  
- 3 -

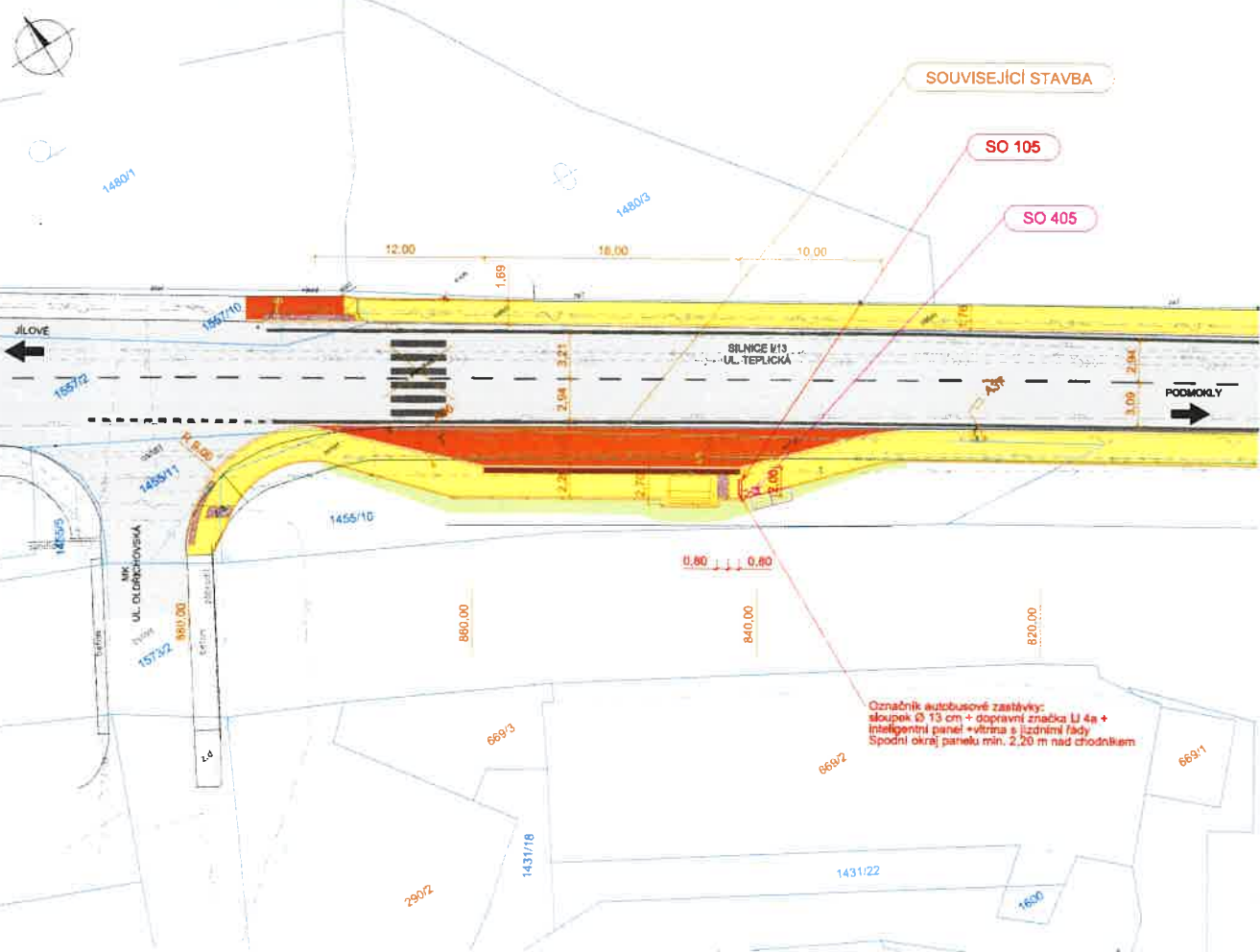
*[Signature]*

SOUŘADNICOVÝ SYSTÉM S-JTSK  
VÝŠKOVÝ SYSTÉM Bpv

INVESTOR		STATUTÁRNÍ MĚSTO DĚČÍN			
Magistrát města Děčín Jánská náměstí 11756 402 01 Děčín IV					
STAVBA		INTELIGENTNÍ ŘEŠENÍ V DOPRAVĚ			
S.J.W. CONSULTING s.r.o.					
VYPRACOVAN	ZODPOVĚDNÝ PROJEKTANT	TECHNICKÁ KONTROLA	INVESTOR	STAT. MĚSTO DĚČÍN	
ING. JIŘÍ HENYCH	ING. JIŘÍ HENYCH	ING. HELENA HLUBUČKOVÁ	ZAKÁZKOVÉ ČÍSLO	332-093	
<i>[Signature]</i>	<i>[Signature]</i>	<i>[Signature]</i>	DATUM	04/2022	
			STUPEŇ	ÚPRAVA	
			MĚŘITKO	1:250	
PŘEDLOHA			ČÁST DOKUM.	C.3.4	C. PŘEDLOHA
KOORDINAČNÍ SITUAČNÍ VÝKRES ZASTÁVKA KAMENICKÁ					



KOORDINAČNÍ SITUAČNÍ VÝKRES  
M 1:250



LEGENDA

- KN - hranice katastrálního území
- KN - hranice parcel
- KN - vnitřní krasba parcel
- Zaměření poklopu a výškopisu
- Parcelní číslo
- 1321
- Navržené hrany

LEGENDA SOUISEJÍCÍ STAVBY

- Navržené hrany
- Vozovka stávající
- Vozovka
- Autobusový záliv / vjezd
- Chodník
- Městská zeleň
- Reliéfní dlažba
- Kontrastní pás
- Nové VZD

Inteligentní řešení v dopravě je navrženo v koordinaci s projektovou dokumentací "Chodníky a veřejné osvětlení podél silnice I/13 - Illetapa" (09/2020)

LEGENDA STÁVAJÍCÍCH IS

- Podzemní vedení, České radiokomunikace a.s.
- Podzemní optické vedení, CETIN, a.s.
- Podzemní metalické vedení, CETIN, a.s.
- Podzemní vedení s NN, CETIN, a.s.
- Podzemní vedení NN do 1kV, ČEZ Distribuce, a.s.
- Podzemní vedení VN do 35kV, ČEZ Distribuce, a.s.
- Podzemní vedení veřejného osvětlení, Statut. město Děčín
- Podzemní vedení SSZ, Statutární město Děčín
- Dešťová kanalizace, Statutární město Děčín
- Plynovod NTL, GridServices, s.r.o.
- Plynovod STL, GridServices, s.r.o.
- Jednotná kanalizace, SČVK, a.s.
- Vodovod, SČVK, a.s.
- Podzemní vedení, T-Mobile Czech Republic, a.s.
- Podzemní vedení, Vodafone Czech Republic, a.s.
- Teplotov, TERMO Děčín, a.s.

LEGENDA NOVÝCH IS

- Podzemní vedení silové, nové

SEZNAM STAVEBNÍCH OBJEKTŮ

- Objekty řady 100 - Objekty pozemních komunikací
- SO 101 Zastávka Týrsova
  - SO 102 Zastávka Myslíbkova
  - SO 103 Zastávka Masarykovo náměstí
  - SO 104 Zastávka Kamenická
  - SO 105 Zastávka Kovočas
- Objekty řady 400 - Elektro a sdělovací objekty
- SO 401 Napájení inteligentního panelu v zastávce Týrsova
  - SO 402 Napájení inteligentního panelu v zastávce Myslíbkova
  - SO 403 Napájení inteligentního panelu v zastávce Masarykovo náměstí
  - SO 404 Napájení inteligentního panelu v zastávce Kamenická
  - SO 405 Napájení inteligentního panelu v zastávce Kovočas
  - SO 421 Veřejné osvětlení přechodu pro chodce v ul. Zámecká
  - SO 422 Přeložka esz v ul. Týrsova

4.5.2022  
č.j. 47380/2022  
MAGISTRÁT MĚSTA DĚČÍN  
Odbor stavební úřad  
Úřad územního plánování

SOŘADNICOVÝ SYSTÉM S-JTSK  
VÝŠKOVÝ SYSTÉM Bpv

INVESTOR			
STATUTÁRNÍ MĚSTO DĚČÍN			
Magistrát města Děčín Městské náměstí 1175/5 405 38 Děčín IV			
STAVBA		S.A.W. CONSULTING s.r.o.	
INTELIGENTNÍ ŘEŠENÍ V DOPRAVĚ		Právní 232/4, 407 47 Varnsdorf Křižanova ul. - Božetěchova 216/34, 400 01 Ústí n. L.	
VYPRACOVAL	ZODPOVĚDNÝ PROJEKTANT	TECHNICKÁ KONTROLA	INVESTOR
ING. JIŘÍ HENYCH	ING. JIŘÍ HENYCH	ING. HELENA HLUBČKOVÁ	STAT. MĚSTO DĚČÍN
ZAKÁZKOVÉ ČÍSLO		2022-002	
DATUM		04/2022	
STUPĚN		DUSP/PDP5	
MĚŘÍTKO		1:250	
PRÍLOHA		C.3.5	
KOORDINAČNÍ SITUAČNÍ VÝKRES ZASTÁVKA KOVOČAS		C. PRÍLOHY	